



## Anysee E7 S2

Installation af software i Windows 7 Media Center

Til satellit TV

(DVB-S / S2)

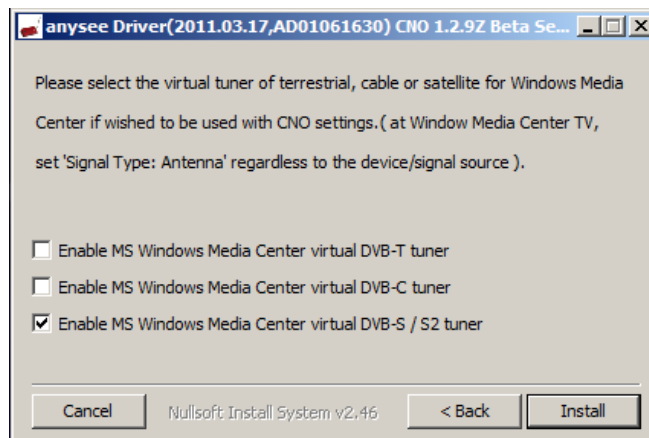


## Installation af anysee software til satellit TV i Windows 7 Media Center (DVB-S).

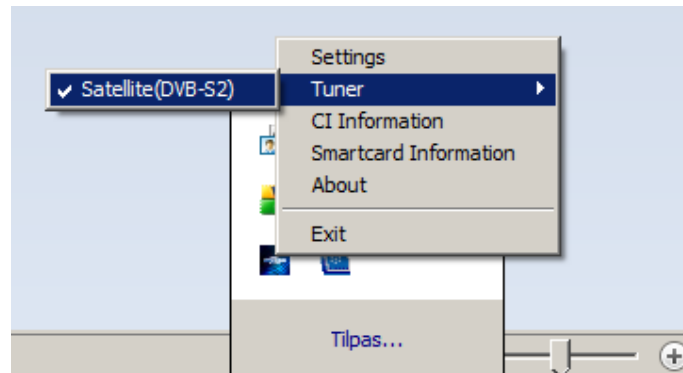
1. Indsæt CD'en i computeren. Installationen starter automatisk. Hvis installationsprogrammet ikke starter automatisk, kan det startes ved at skrive X:\Install.exe, x:et er lig med din computers CD-drev.
2. Vælg **Driver Installation** i vinduet som åbnes. Godkend evt. Windows sikkerhedsadvarsel, vælg **Godkend**.



3. Software installationen starter. Vælg **Enable MS Windows Media Center virtual DVB-S/S2 tuner** og klik **Install**.



4. Tilslut USB-kablet til Anysee tunereren og computerens USB-port. Softwaren aktiveres automatisk.
5. Højreklik på Anysee CNO-ikonet i Windows proceslinjen (i skærmens nedre højre hjørne). Vælg **Tuner** og **Satellite (DVB-S2)**.



6. Højreklik på Anysee CNO-ikonet i Windows proceslinjen (i skærmens nedre højre hjørne) og vælg **Settings**. Angiv land (Country), modtager (Tuner) og satellit (Satellite). Klik OK.

**CNO Settings**

Country: Denmark

Tuner: Satellite(DVB-S2), anysee E7 S2, USB 0-1

Terrestrial: Europe Edit

Cable: Europe\_6875\_6900 Edit

DiSEqC Switch: None

Satellite: THOR-5 6(KU)

LNB Type: Universal LNB Edit Satellite TP

LOF - 1: 9750 MHz

LOF - SW: 11700 MHz

LOF - 2: 10600 MHz

LNB Power On  22KHz On

Enable IR Remote Control

Driver: 1.6.16.30, Firmware: 0.4, AMTCI: 0.2, CNO: 1.2.9Z(MD-API)

OK Cancel

7. Start Windows Media Center og vælg **Opgaver/Indstillinger** og **TV**.



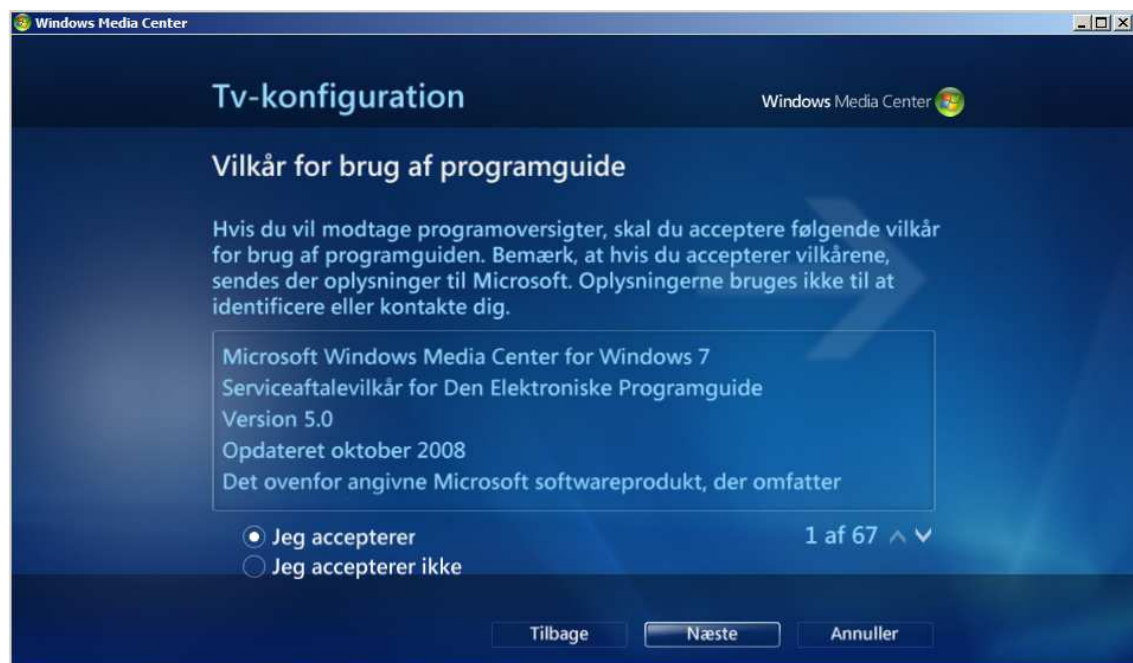
8. Vælg **Konfigurer tv-signalet**.



9. Vælg region. Klik **Næste**.

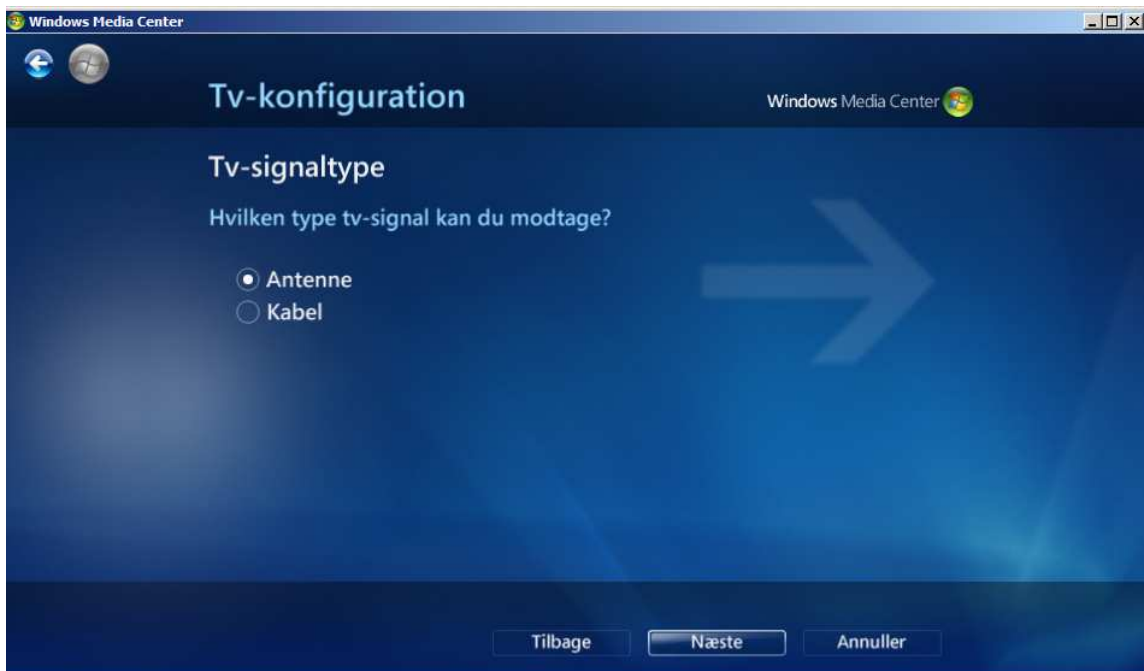


10. Angiv postnummer. Klik Næste.

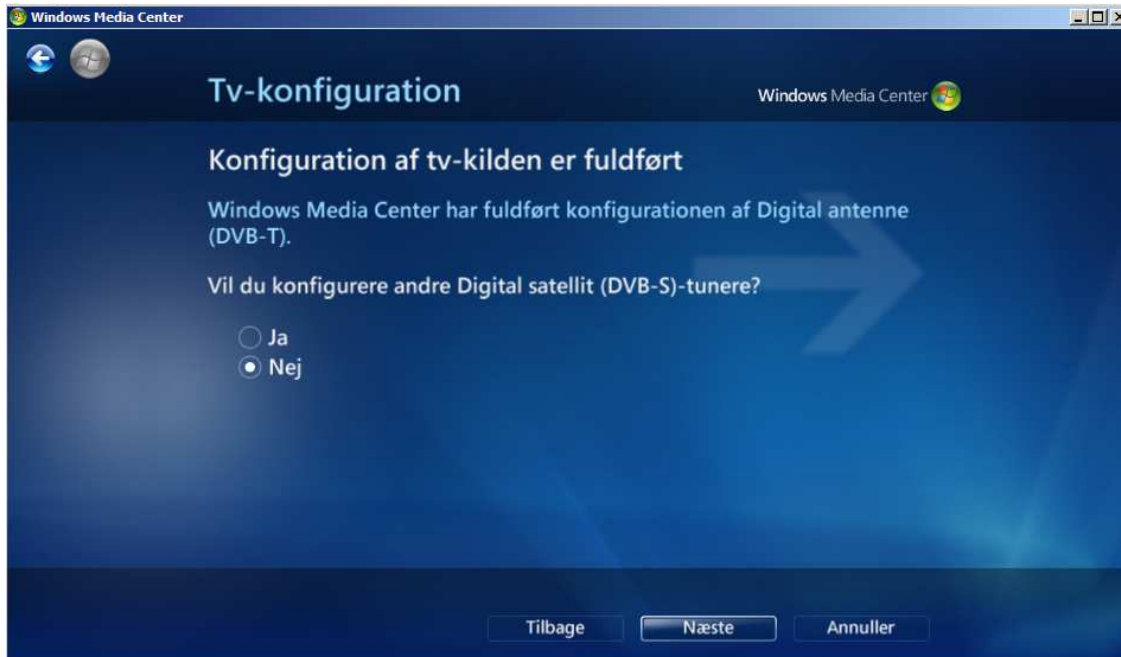


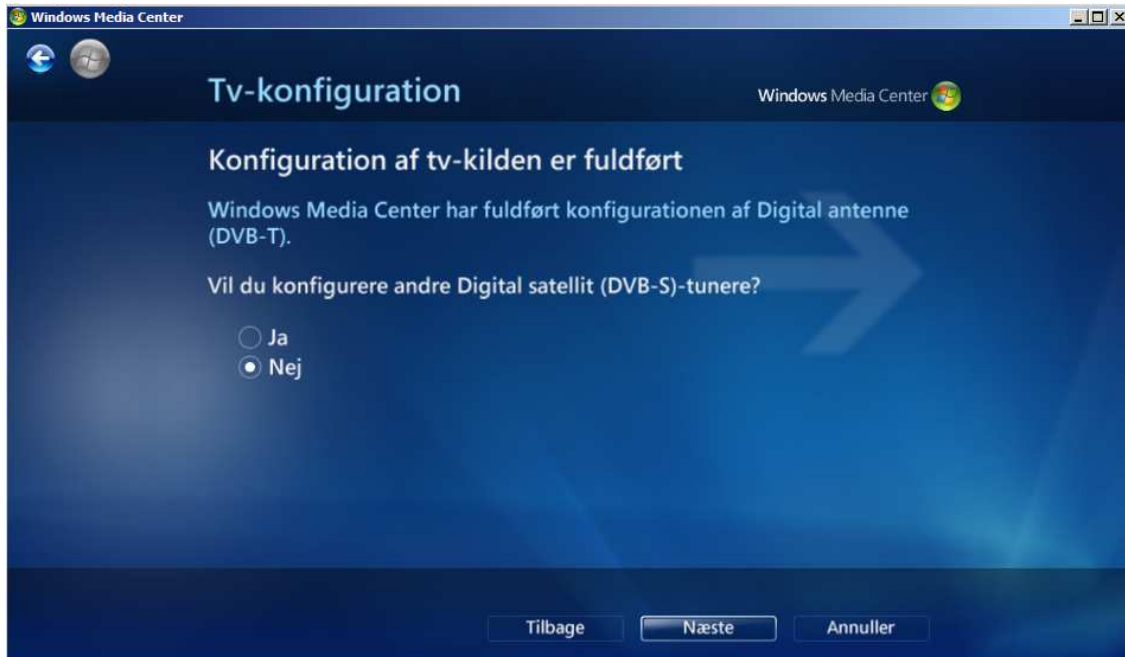


11. Vælg **Antenne (også når du bruger satellitnettet)** og klik Næste. Følg instruktionerne til kanalsøgningen starter.



12. Vælg **Nej**, hvis Windows spørger om du vil konfigurere andre modtagere.







**Importør:**  
**DF Com Aps**

Teknisk support:

**support@dfcom.dk**  
www.anysee.dk