



Anysee E7 T2C

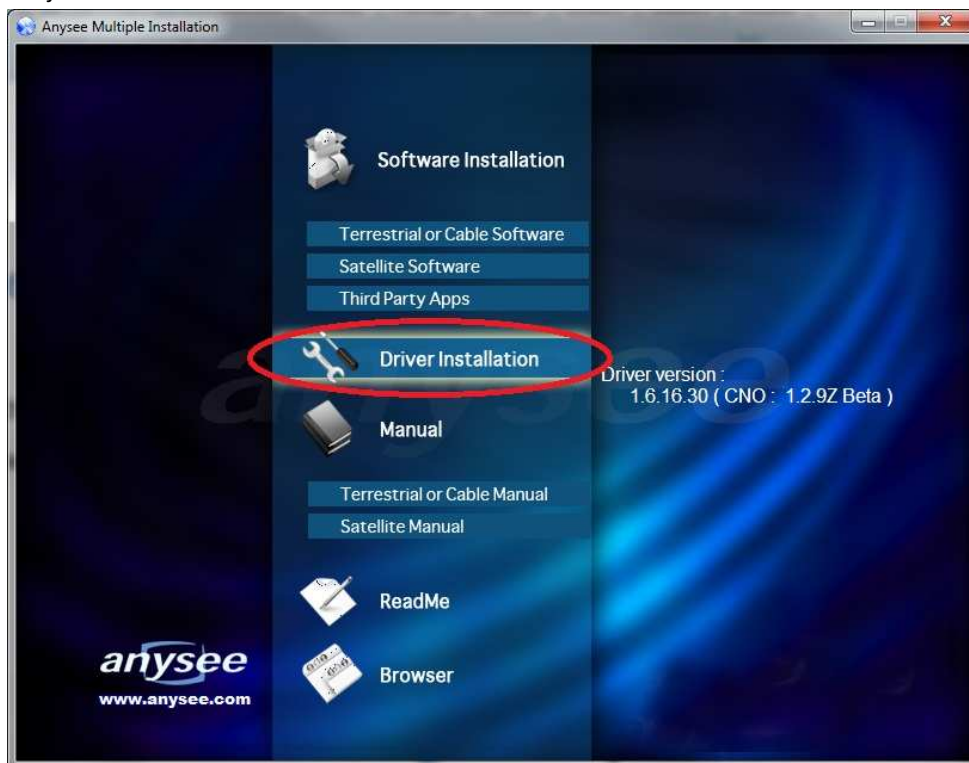
Ajurin asennus Windows 7 Media Center:ssä

(DVB-T & C)



Anysee ajurin asennus antenni- tai kaapeliverkkoon TV-lähetysten katselemiseen Windows 7 Media Center:ssä .

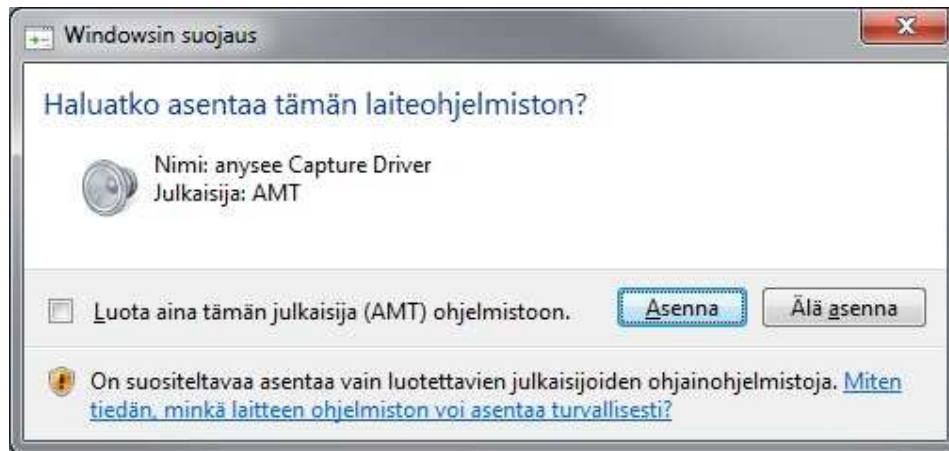
1. Aseta laitteen mukana tullut asennuslevyke tietokoneen CD-asemaan. Asennus käynnistyy automaattisesti. Jos asennusohjelma ei käynnisty automaattisesti, käynnistä se kohdasta X:\Install.exe, jossa X vastaa tietokoneesi CD-aseman kirjainta.
2. Valitse avautuvasta ikkunasta **Driver installation**. Mikäli ruutuun tulee Windowsin suojausvaroitusta valitse Suorita.



3. Ajurin asennus käynnistyy. Valitse antenni- tai kaapeliverkko ja klikkaa **Install** (Asenna).
DVB-T tuner = Maanpäällinen verkko (antenni-), DVB-C tuner = Kaapeliverkko

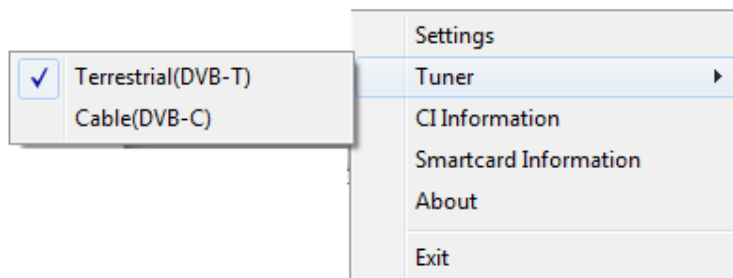


4. Hyväksy Windowsin suojausvaroitus klikkaamalla **Asenna**.



5. Liitä USB-kaapeli Anyseen ja tietokoneen USB-liitäntään. Ajuri asentuu automaattisesti.

6. Klikkaa hiiren oikealla näppäimellä Anysee CNO-ikonia Windowsin ilmaisinalueelta (tehtäväpalkki oletuksena näytön oikeassa alareunassa). Valitse **Tuner**. Valitse **Terrestrial (DVB-T)** antenniverkkoon tai **Cable (DVB-C)** kaapeliverkkoon.



7. Tee asetukset kohdassa 7 vain mikäli käytät kaapeliverkkoa.

Klikkaa hiiren oikealla näppäimellä Anysee CNO -ikonia tehtävöpalkista ja valitse **Settings**. Aseta tiedot maa (Country), viritin (Tuner) sekä operaattori (Cable). Klikkaa **OK**.

CNO Settings

Country: Finland

Tuner: Cable[DVB-C], anysee E7 TC, USB 0-6

Terrestrial: Europe Edit

Cable: Welho Edit

DiSEqC Switch: None

Satellite: AFRISTAR-1(21E)-1_WorldSpace(C)

LNB Type: Standard LNB Edit Satellite TP

LOF - 1 MHz LOF - SW MHz LOF - 2 MHz

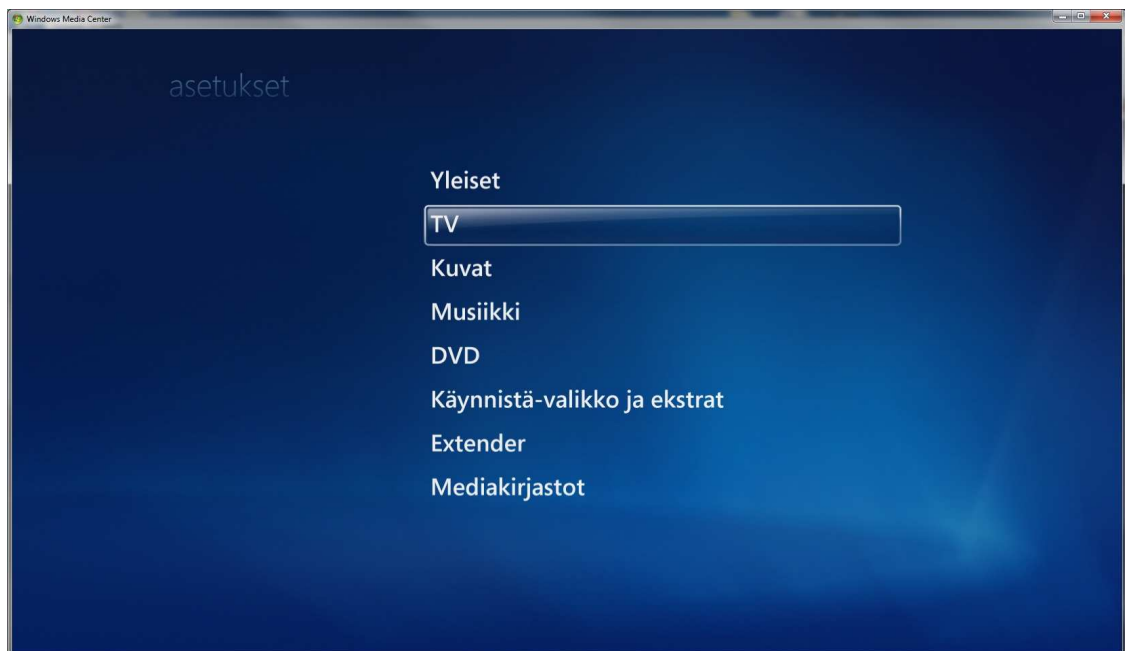
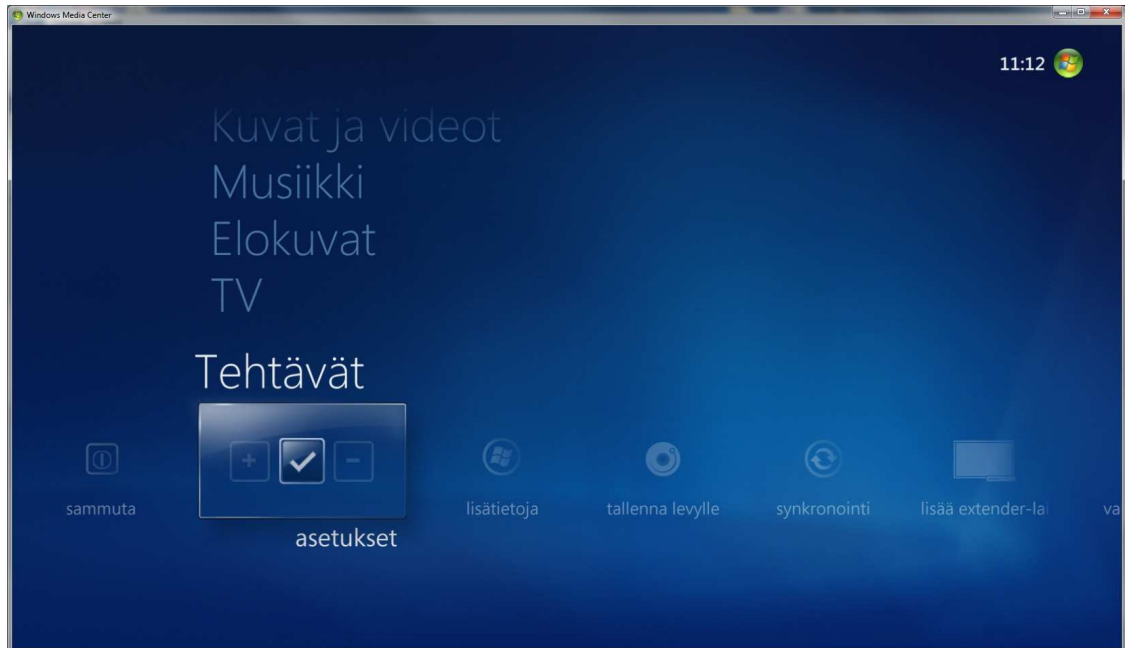
LNB Power On 22KHz On

Enable IR Remote Control

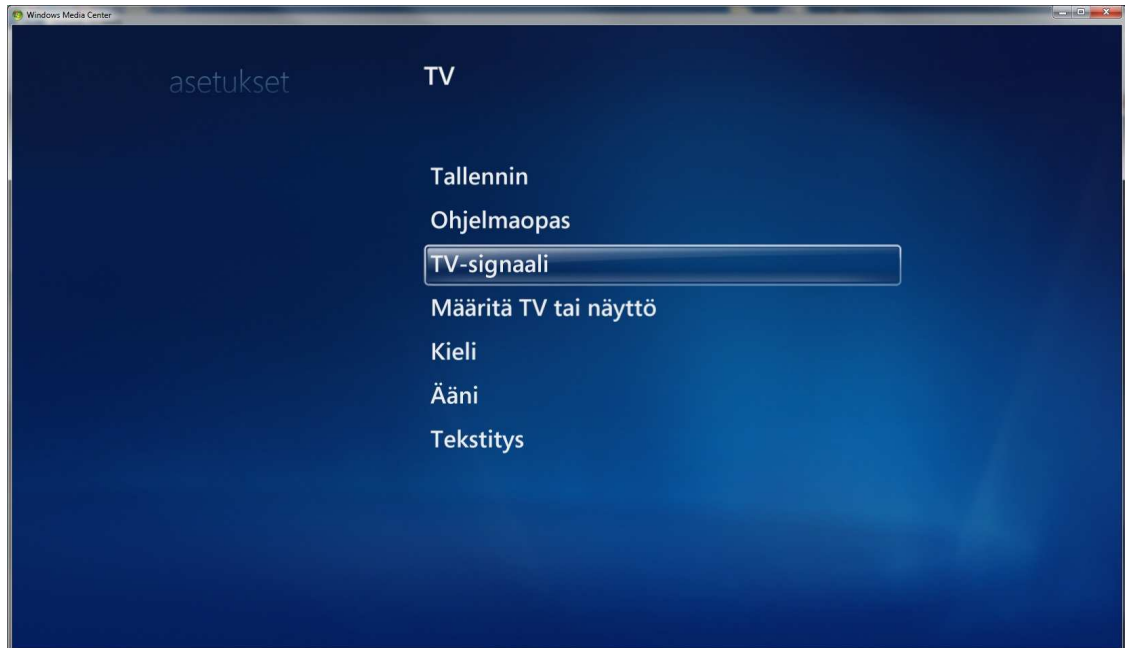
Driver: 1.6.16.30, Firmware: 0.7, AMTCI: 0.3, CNO: 1.2.9Z(MD-API)

OK Cancel

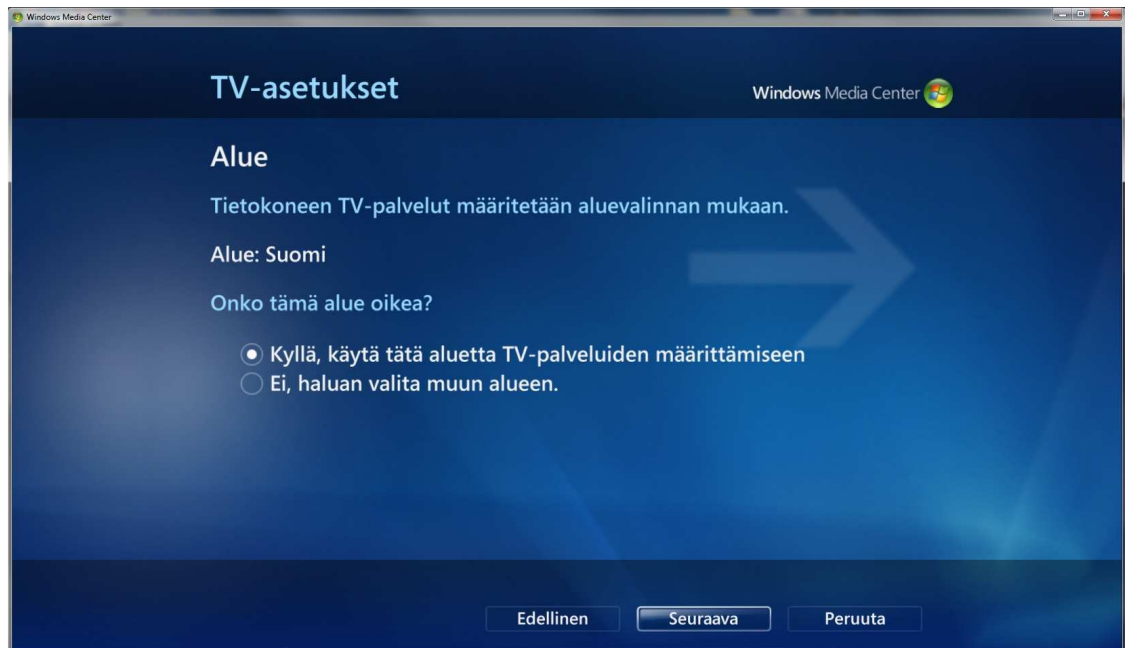
8. Käynnistä Windows Media Center ja valitse **Tehtävät/Asetukset** ja **TV**.



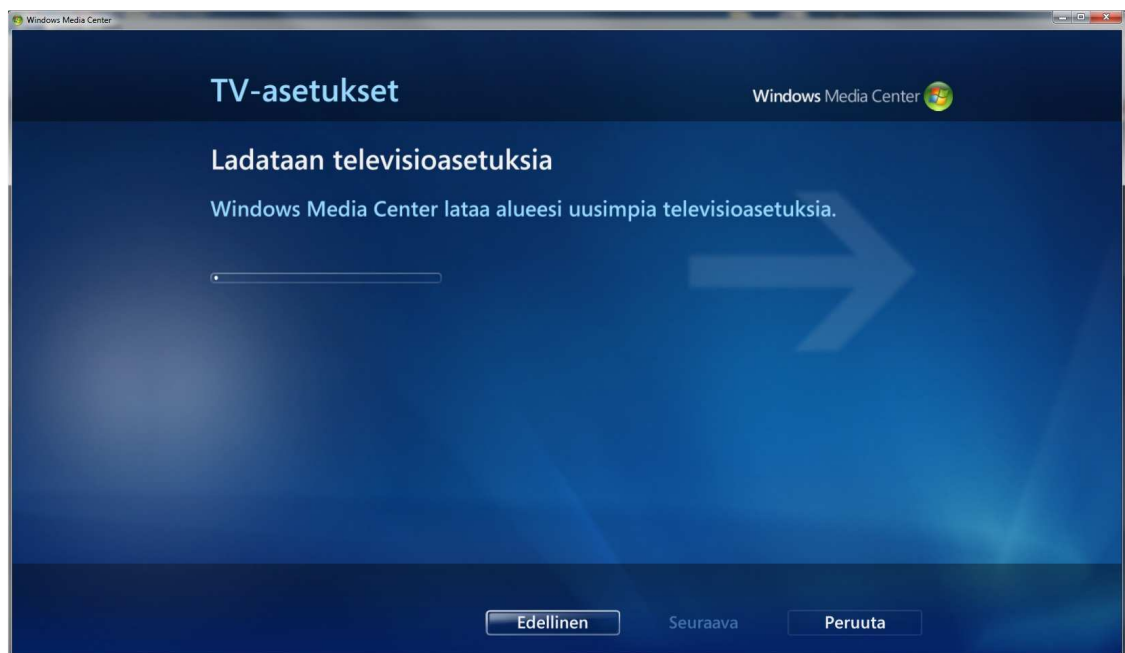
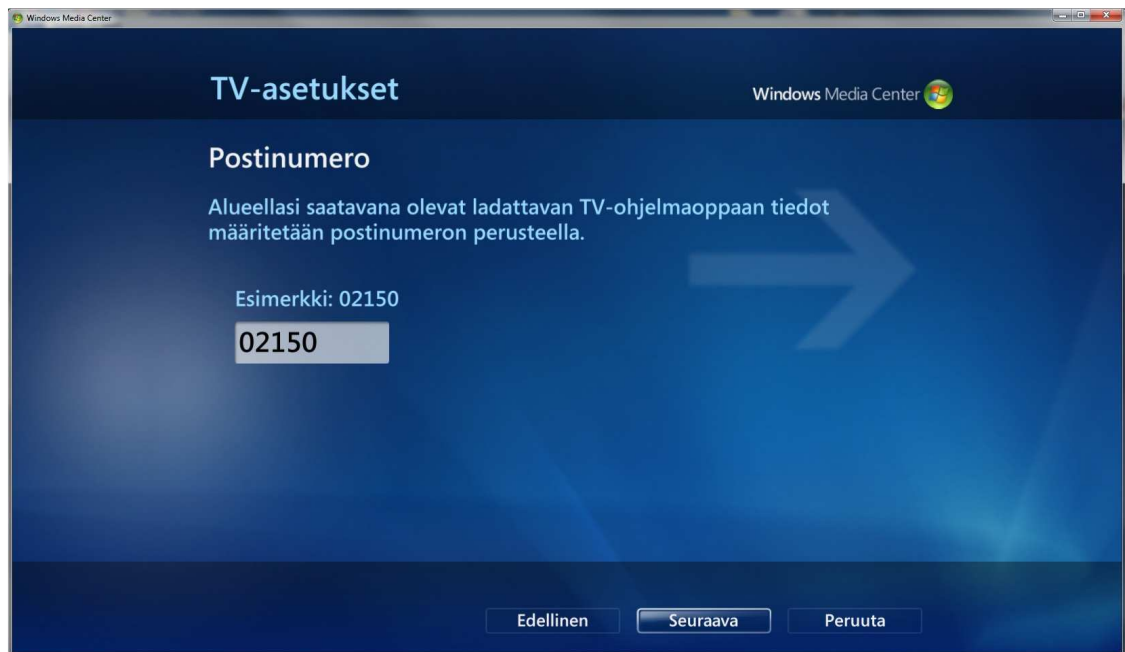
9. Valitse **Määritä TV-signaali**.



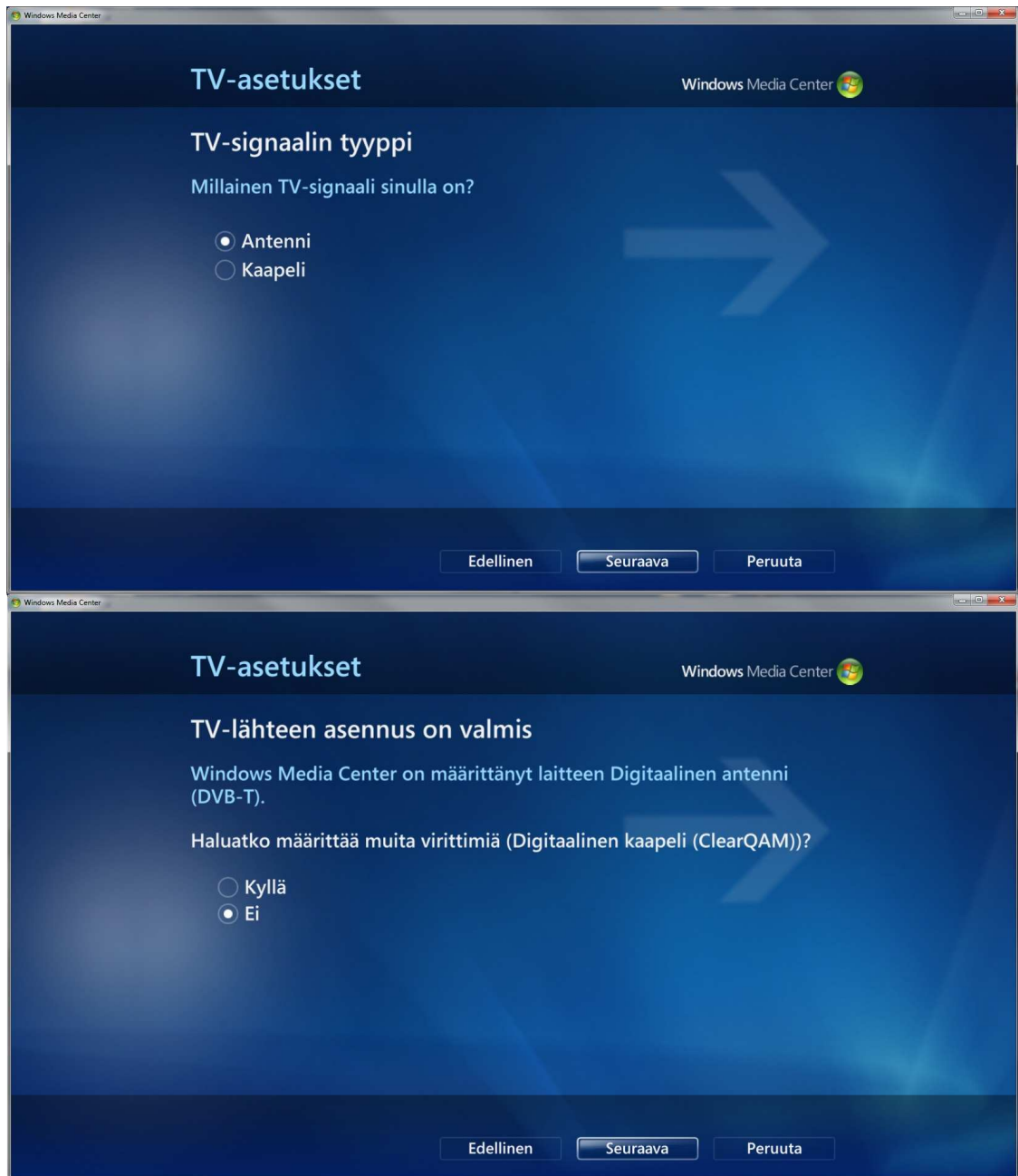
10. Valitse alue. Klikkaa Seuraava.

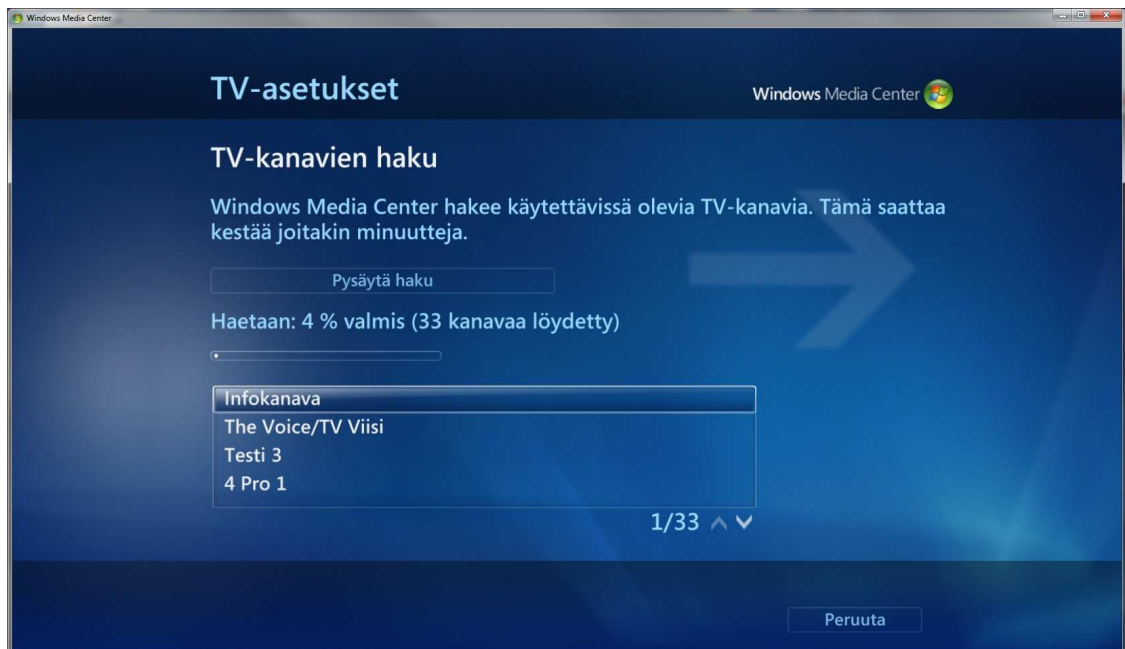
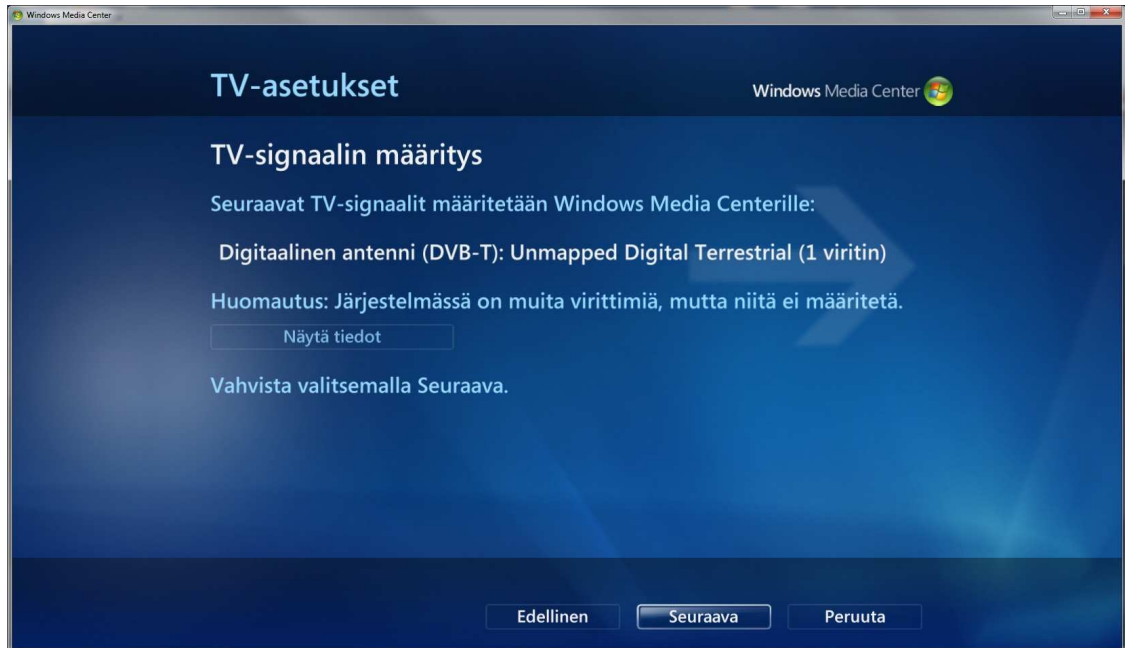


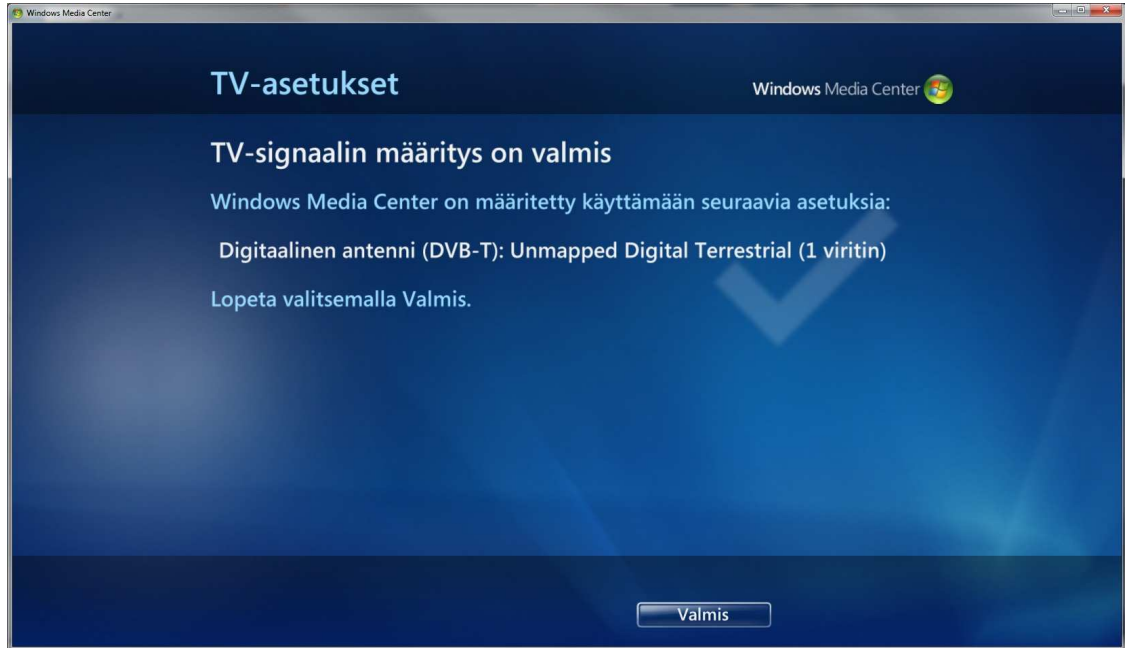
11. Aseta postinumero. Klikkaa seuraava.



12. Valitse **Antenni (myös kaapeliverkkoon)** ja klikkaa Seuraava. Seuraa kuvien ohjeita kunnes kanavahaku käynnistyy.







Maahantuoja:
Daimler Finland Oy Ab
www.daimler.fi

Tekninen tuki:

support@daimler.fi
www.anysee.fi

puh. (09) 5601 1234