



Anysee E7 S2

Installation i Windows 7 Media Center

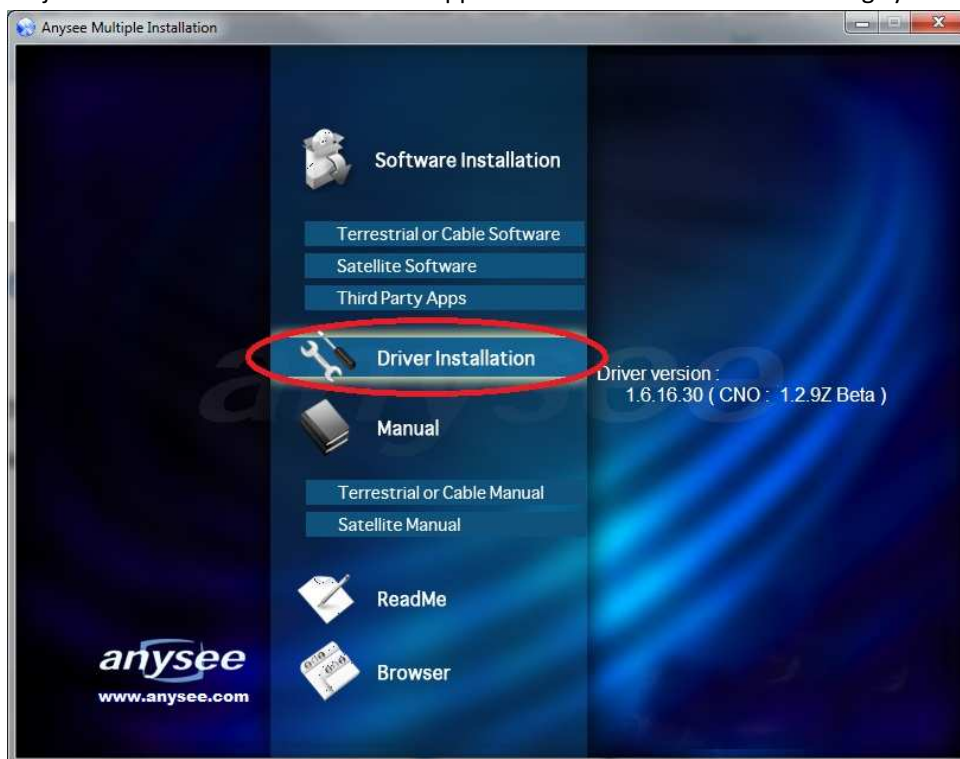
För satellitnät

(DVB-S / S2)

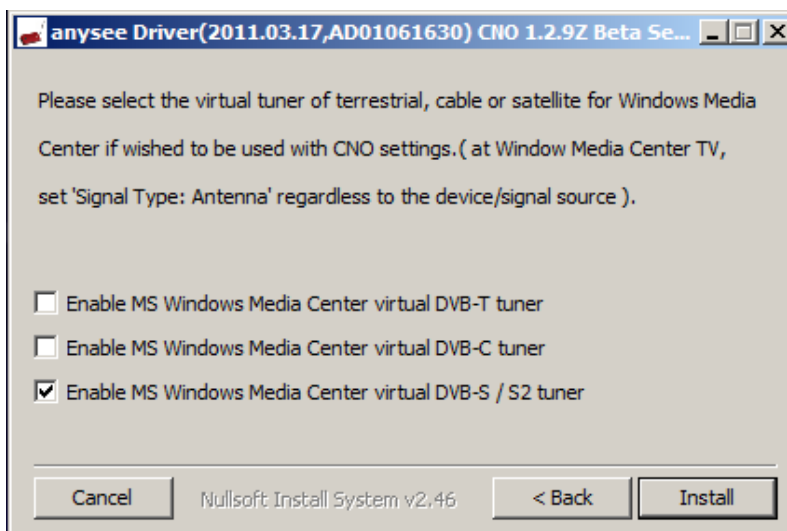


Installation Anysee drivrutin för satellitnät i Windows 7 Media Center.

1. Insätt CD-skivan i datorns CD-station. Installationen startar automatiskt. Om installationsprogrammet inte startar automatiskt, starta det genom att skriva X:\Install.exe, där x:et motsvarar bokstaven för din dators CD-station.
2. Välj **Driver Installation** i fönstret som öppnas. Om Windows säkerhetsvarning syns välj Utför.



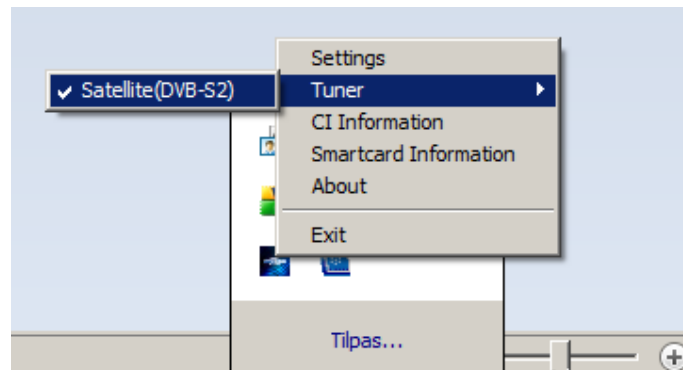
3. Drivrutinens installation startar. Välj **Enable MS Windows Media Center virtual DVB-S/S2 tuner** och klicka **Install**.



4. Godkänn Windows –säkerhet genom att klicka **Installera**.



5. Anslut USB-kabeln till Anysee enhetens och datorns USB-uttag. Drivrutinen aktiveras automatiskt.
6. Högerklicka på Anysee CNO-ikonen i Windows aktivitetsfältet (i skärmens nedre högra hörn). Välj **Tuner och Satellite (DVB-S2)**.



7. Högerklicka på Anysee CNO-ikonen i aktivitetsfältet och välj **Settings**. Ange land (Country), mottagare (Tuner) och satellit (Satellite)). Klicka **OK**.

CNO Settings

Country: Denmark

Tuner: Satellite(DVB-S2), anysee E7 S2, USB 0-1

Terrestrial: Europe Edit

Cable: Europe_6875_6900 Edit

DiSEqC Switch: None

Satellite: THOR-5 6(KU)

LNB Type: Universal LNB Edit Satellite TP

LOF - 1: 9750 MHz

LOF - SW: 11700 MHz

LOF - 2: 10600 MHz

LNB Power On 22KHz On

Enable IR Remote Control

Driver: 1.6.16.30, Firmware: 0.4, AMTCI: 0.2, CNO: 1.2.9Z(MD-API)

OK Cancel

8. Starta Windows Media Center och välj **Aktiviteter/Inställningar** och **TV**.



9. Välj **Konfigurera TV-signal**.



10. Välj region. Klicka Nästa.



11. Ange postnummer. Klicka Nästa.



12. Välj **Antenn** (trots att det är satellitnät) och klicka Nästa. Följ instruktionen tills kanalsökningen startar.



13. Välj **Nej** om Windows frågar om du vill konfigurera andra mottagare.







Importör:
DAIMLER SWEDEN AB
www.daimler.se

Tekniskt stöd:

support@anysee.se
www.anysee.se