



Anysee E7 T2C

Installation i Windows 7 Media Center

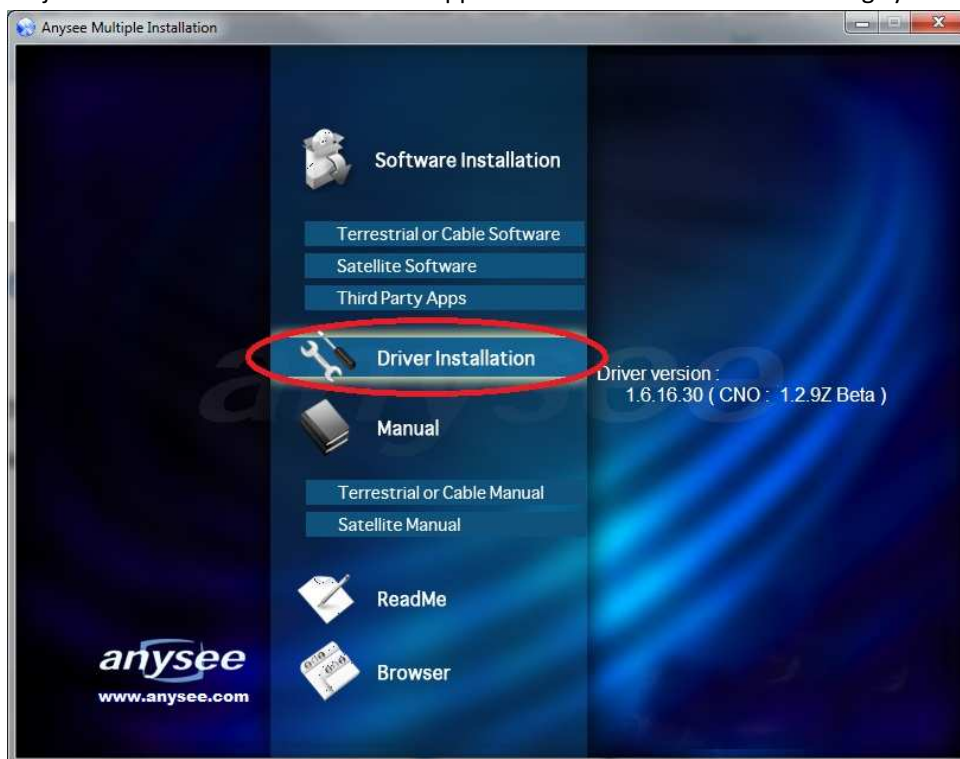
För markbaserad TV och kabel-TV

(DVB-T & DVB-C)

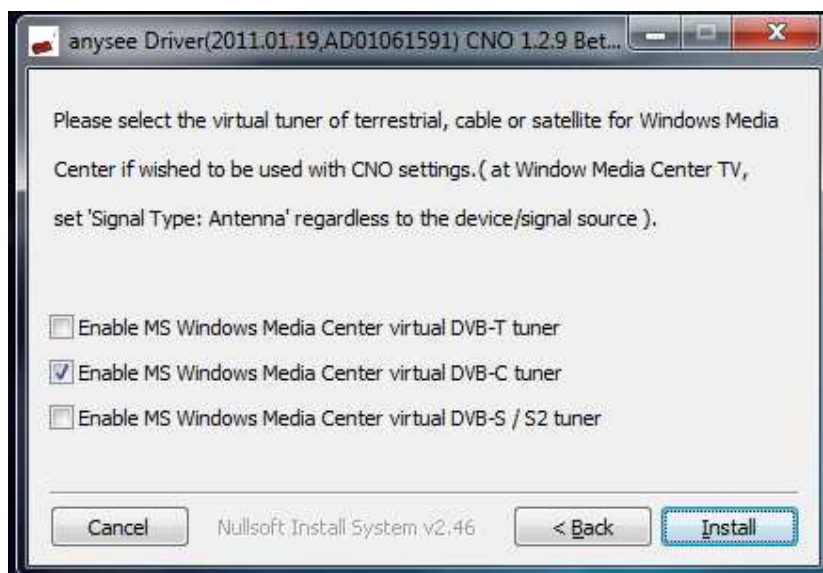


Installation Anysee drivrutin för kabelnätet eller antennnätet i Windows 7 Media Center.

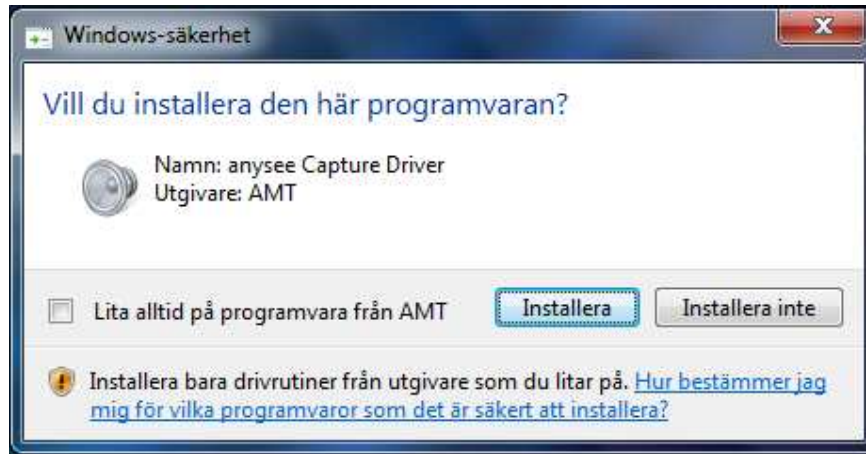
1. Insätt CD-skivan i datorns CD-station. Installationen startar automatiskt. Om installationsprogrammet inte startar automatiskt, starta det genom att skriva X:\Install.exe, där x:et motsvarar bokstaven för din dators CD-station.
2. Välj **Driver Installation** i fönstret som öppnas. Om Windows säkerhetsvarning syns välj Utför.



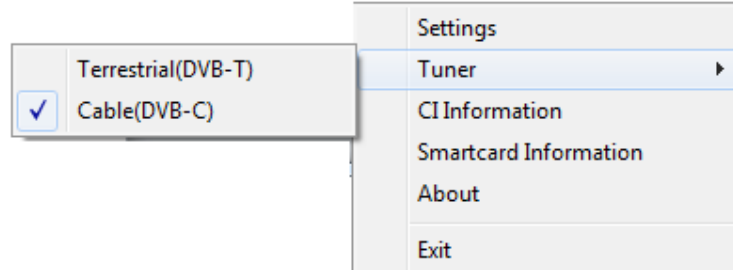
3. Drivrutinens installation startar. Välj antenn- eller kabelnät och klicka **Install**.
DVB-T Tuner = Markbundet nät (antenn), DVB-C Tuner = Kabelnätet



4. Godkänn Windows –säkerhet genom att klicka **Installera**.



5. Anslut USB-kabeln till Anysee enhetens och datorns USB-uttag. Drivrutinen aktiveras automatiskt.
6. Högerklicka på Anysee CNO-ikonen i Windows aktivitetsfältet (i skärmens nedre högra hörn). Välj **Tuner**. Välj **Terrestrial (DVB-T)** för antennätet eller **Cable (DVB-C)** för kabelnätet.



7. Gör inställningar enligt punkt 7 **endast om du använder kabelnätet.**

Högerklicka på Anysee CNO-ikonen i aktivitetsfältet och välj **Settings**. Ange land (Country), mottagare (Tuner) och kabeloperatör (Cable). Klicka **OK**.

CNO Settings

Country: Sweden

Tuner: Cable[DVB-C], anysee E7 TC, USB 0-2

Terrestrial: Europe Edit

Cable: Comhem Edit

DiSEqC Switch: None

Satellite: AFRISTAR-1(21E)-1_WorldSpace(C)

LNB Type: Standard LNB Edit Satellite TP

LOF - 1 MHz LOF - SW MHz LOF - 2 MHz

LNB Power On 22KHz On

Enable IR Remote Control

Driver: 1.6.15.91, Firmware: 0.7, AMTCI: 0.2, CNO: 1.2.9(MD-API)

OK Cancel

8. Starta Windows Media Center och välj **Aktiviteter/Inställningar** och **TV**.



9. Välj **Konfigurera TV-signal**.



10. Välj region. Klicka Nästa.



11. Ange postnummer. Klicka Nästa.



12. Välj alltid **Antenn (trots att det är kabel-TV)** och klicka Nästa. Följ instruktionen tills kanalsökningen startar.







Importör:
DAIMLER SWEDEN AB
www.daimler.se

Tekniskt stöd:

support@anysee.se
www.anysee.se